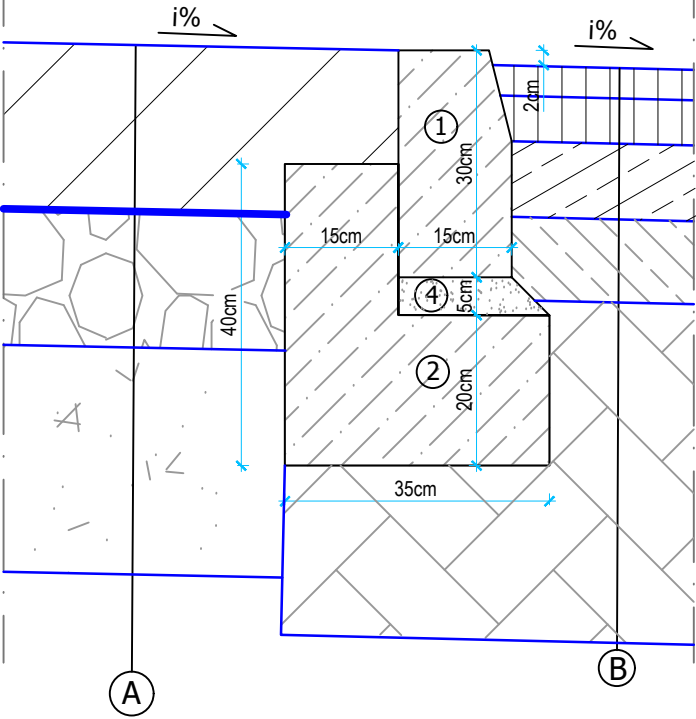


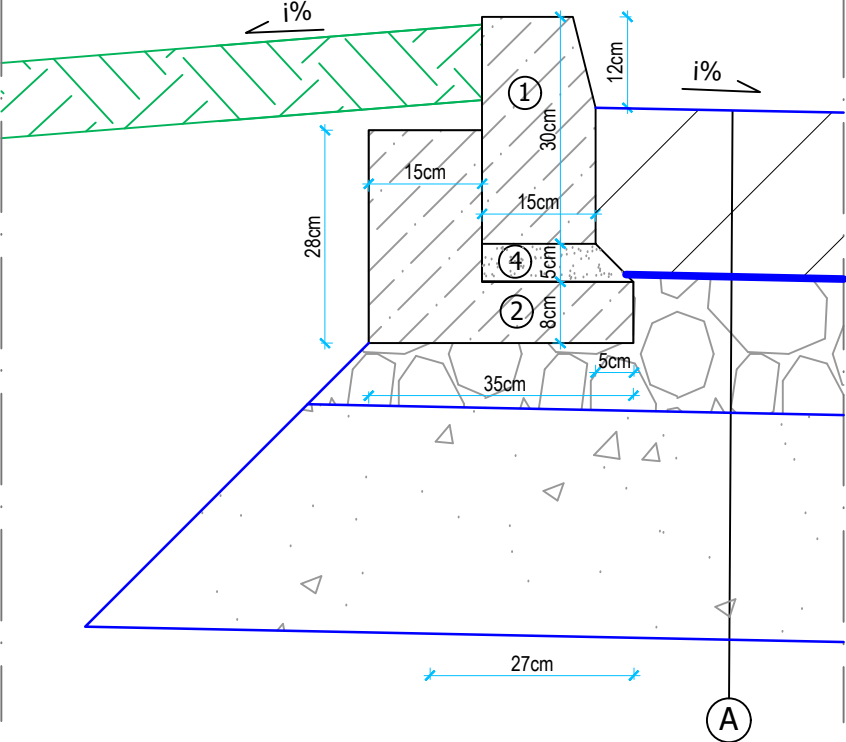
Szczegół "A"

Krawężnik obniżony, wystający na wys. 2 cm między proj. nawierzchnią z kostki, a nawierzchnią chodnika



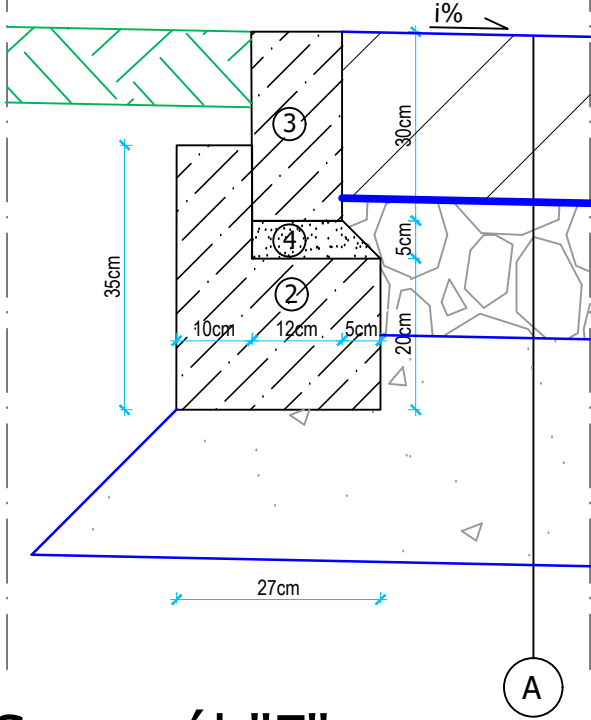
Szczegół "B"

Krawężnik wyniesiony na wys. 12 cm między proj. nawierzchnią utwardzenia, a zielenią



Szczegół "C"

Opornik betonowy o wymiarach 12x30x100 między nawierzchnią utwardzenia, a zielenią



NAWIERZCHNIA PLACU
KR3, G4

22 cm - nawierzchnia dylatowana z betonu C30/37
Warstwa poślizgowa - geowłóknina TS09
18 cm - podbudowa zasadnicza z kruszywa łamanego
30 cm - podbudowa pomocnicza z gruntu sabilizowanego cementem o Rm=2,5 MPa
Łączna grubość konstrukcji: 70 cm

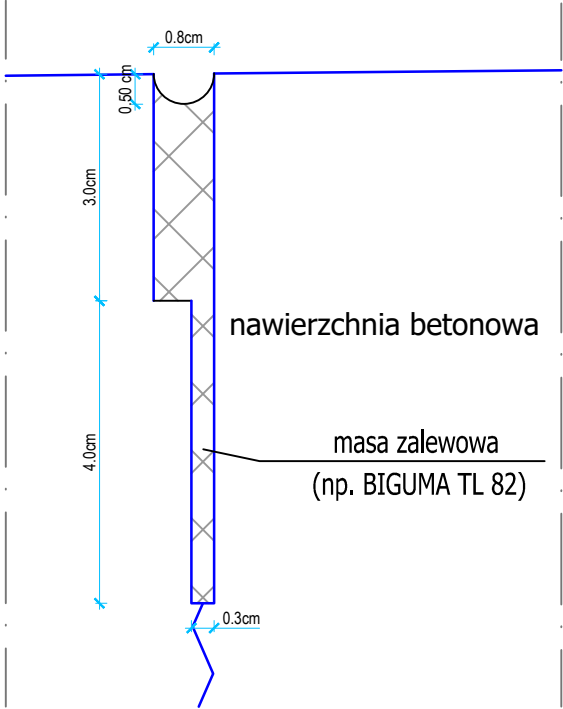
NAWIERZCHNIA
WYMIENIANA

4 cm - AC 11S lepiszcze 50/70
6 cm - warstwa wyrównawcza AC 16W lepiszcze 50/70
10 cm - podbudowa zasadnicza AC 16P lepiszcze 50/70
xx cm - istniejące warstwy nawierzchni
Łączna grubość konstrukcji wymieniaej: 20 cm

- 1 Krawężnik drogowy betonowy 15 x 30 x 100 cm
- 2 Obrzeże chodnikowe 8 x 30 x 100 cm
- 3 Opornik betonowy 12 x 25 x 100 cm
- 4 Podsypka cementowo-piaskowa
- 5 Ława betonowa - beton klasy C 12/15
- 6 Ława betonowa - beton klasy C 8/10

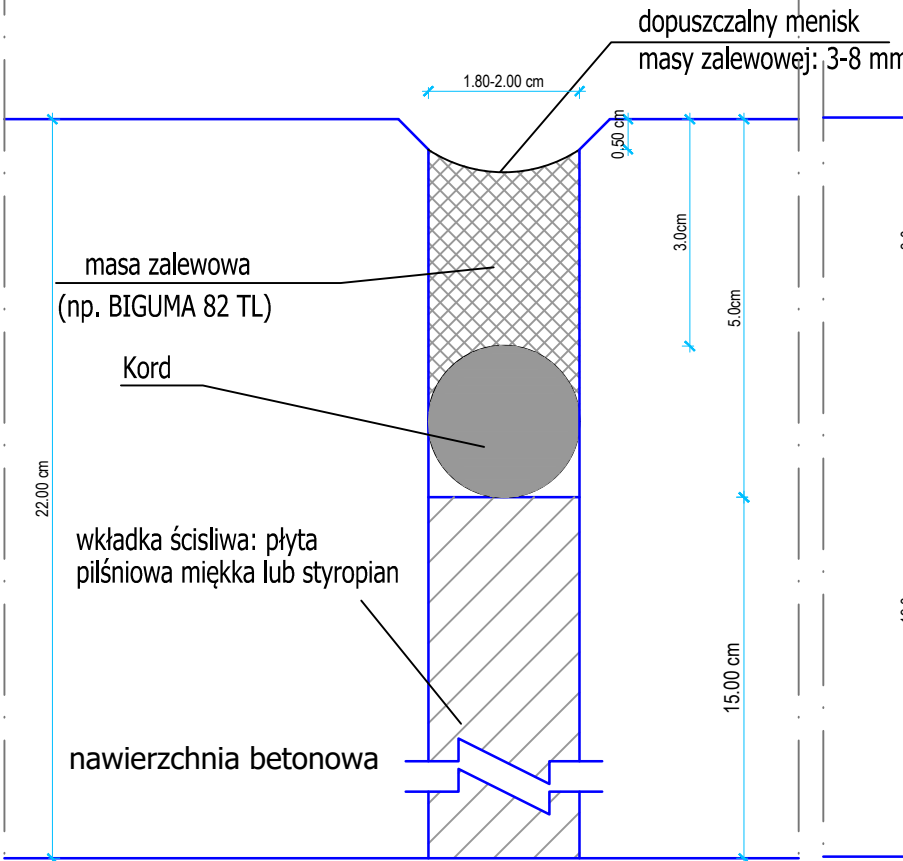
Szczegół "D"

Szczegół wykonania szczeliny skurczowej pozornej w nawierzchni betonowej



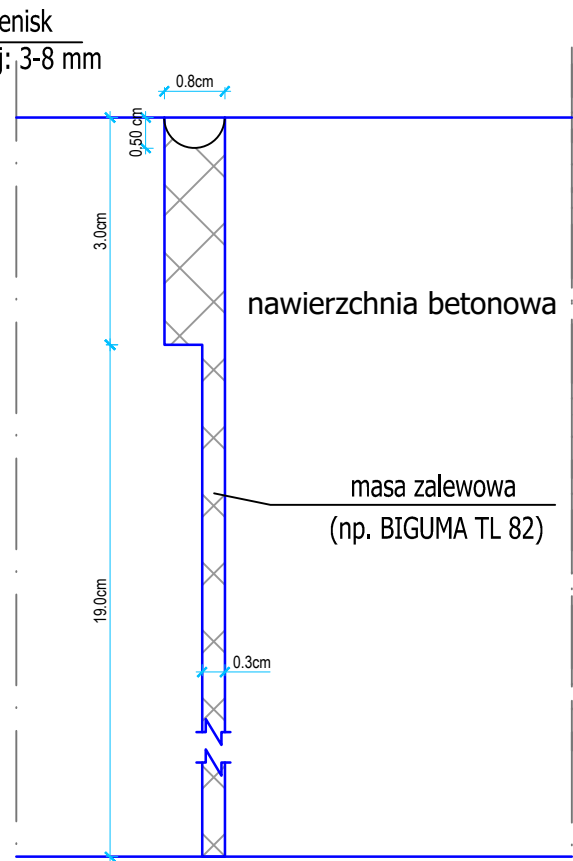
Szczegół "E"


Szczegół wykonania szczeliny rozszerzania pełnej w nawierzchni betonowej



Szczegół "F"

Szczegół wykonania szczeliny skurczowej pełnej(konstrukcyjnej) w nawierzchni betonowej



BIURO PROJEKTOWE:			
 AK NOVA Sp. z o.o. Ul. Mrągowska 3, 60-161 Poznań			
NAZWA INWESTYCJI	PROJEKT BUDOWLANY budowy Instalacji Biologicznego Przetwarzania Bioodpadów na terenie Zakładu MP GK - Rzeszów Sp. z o.o.		
ADRES	dz. ewid. nr 251, jedn ewid. 186301_1, obręb ewidencyjny 0217 Rzeszów-Pobitno		
OBIEKT	Instalacja Biologicznego Przetwarzania Bioodpadów		
INWESTOR	MIEJSKIE PRZEDSIĘBIORSTWO GOSPODARKI KOMUNALNEJ W RZESZOWIE SP. Z O.O. al.gen. Władysława Sikorskiego 428 35-304 Rzeszów		
RODZAJ OPRAC.	PROJEKT WYKONAWCZY		BRANŻA
			DROGI
	IMIĘ I NAZWISKO	UPRAWNIENIA	PODPIS
PROJEKTOWAŁ	mgr inż. Marcin Kaczmarek	upr. bud. do proj. bez ograniczeń w specjalności inżynierskiej: drogowej nr. upr. KUP/0161/PBD/16	
OPRACOWAŁ	mgr inż. Adam Krzemień		
TYTUŁ RYS.	Szczegóły konstrukcyjne		NR RYS.
			D.4
DATA	sierpień 2021r	SKALA	1:-